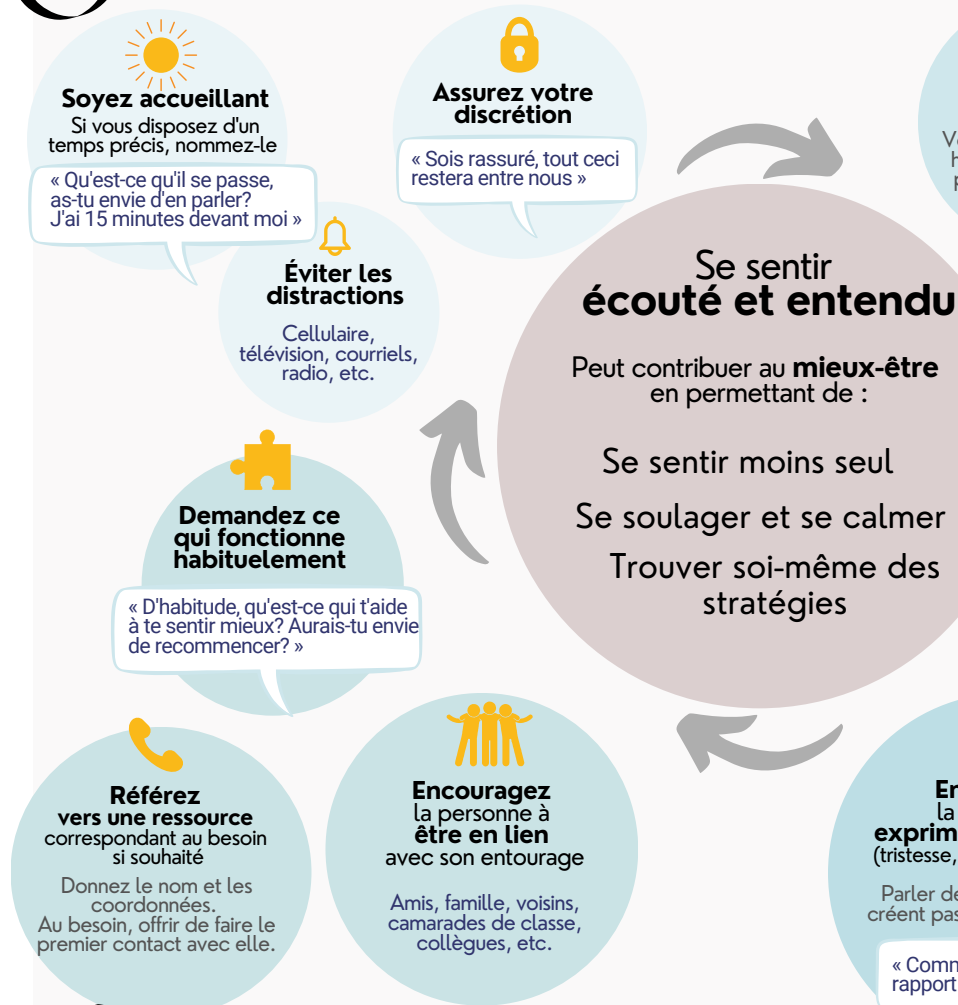


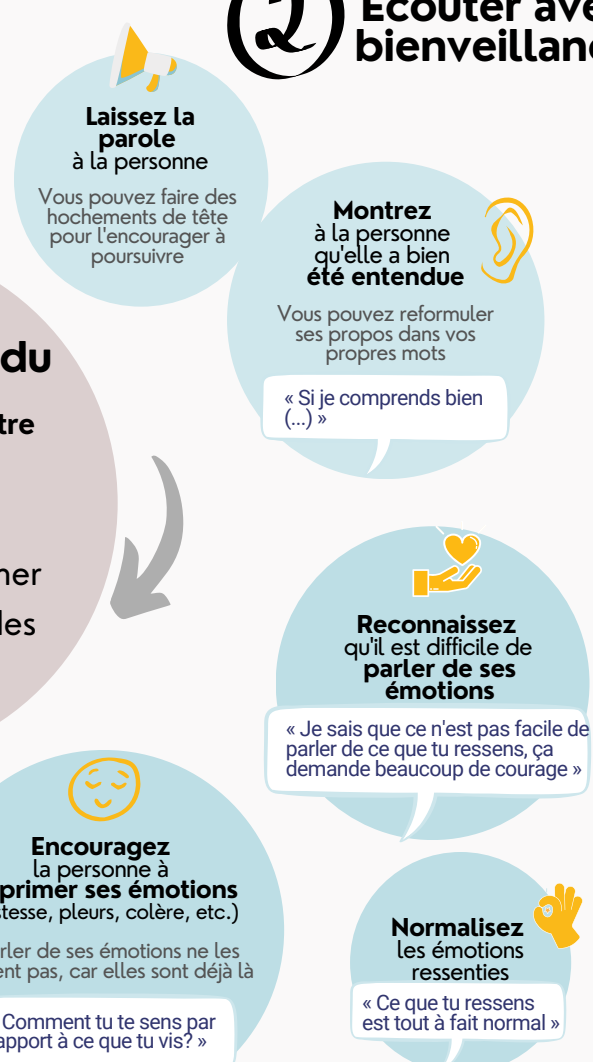
# Offrir son écoute et son soutien initial

Voici des **astuces** pour les **éclaireurs** pour être présent envers les autres en offrant une **écoute bienveillante**

## 1 Accueillir



## 2 Écouter avec bienveillance



### Évitez de :

- **Couper la parole** à la personne qui se confie
- **Juger** la personne, ses émotions et ses choix
- **Faire la morale**  
Exemple :  
« À ta place, je n'aurais jamais fait (...) »
- **Donner des solutions toutes faites**  
Exemple :  
« Tu serais mieux de (...) »  
« Si j'étais à ta place, je ferais (...) »
- **Porter la douleur** de l'autre sur ses épaules  
Souvenez-vous que la personne est autonome dans ses choix

## 4 Identifier des stratégies

## 3 Rassurer