



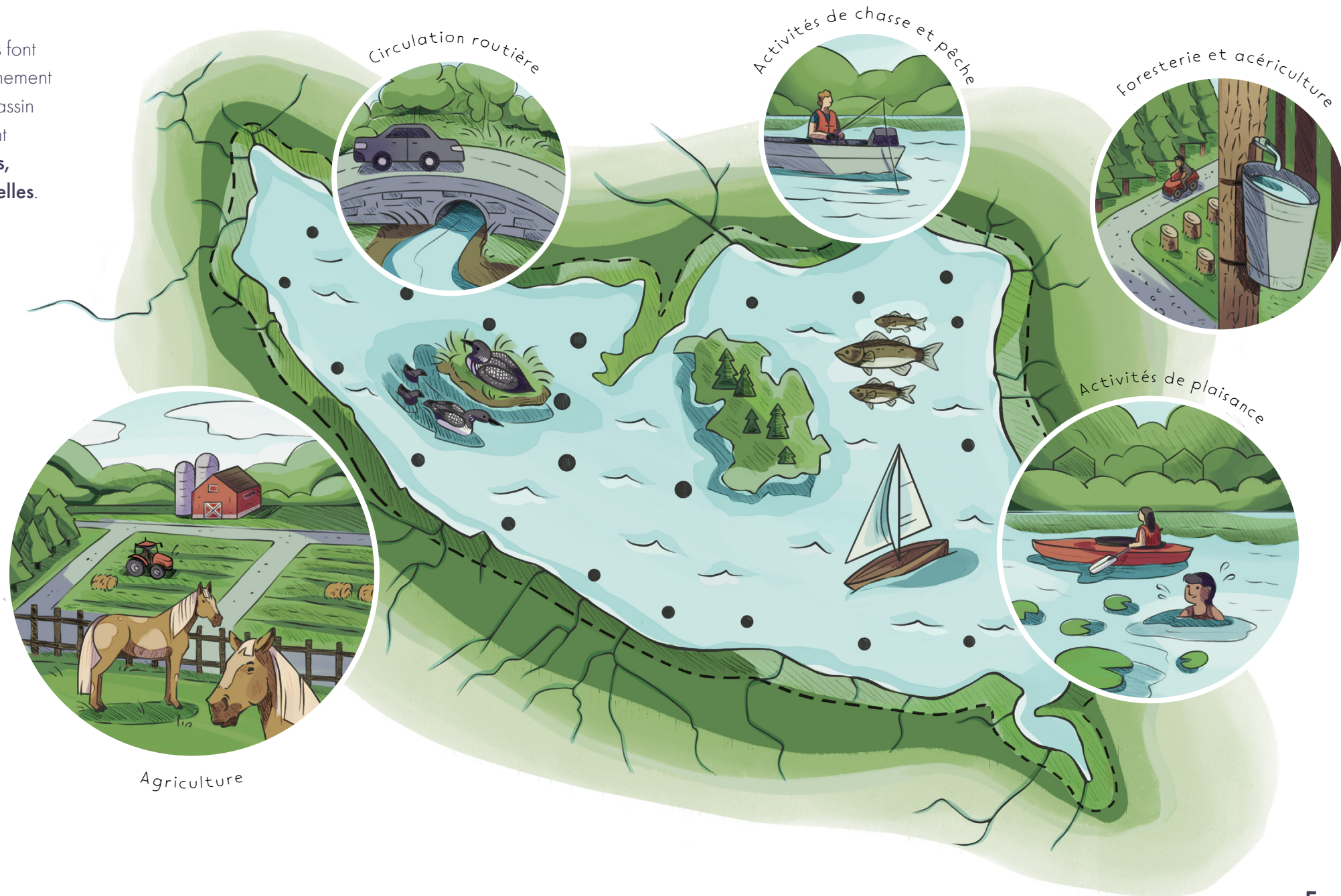
CITOYENS ENGAGÉS

tous gardiens du lac

1. Pourquoi ça me concerne?

LE BASSIN VERSANT, C'EST TOUT ÇA!

Les activités humaines font pression sur l'environnement du lac et de tout le bassin versant, qu'elles soient **forestières, agricoles, urbaines** ou **industrielles**.



Agriculture

Et bien plus...

Près du lac Drolet, Papi, Chloé et Ali partent marcher en forêt.



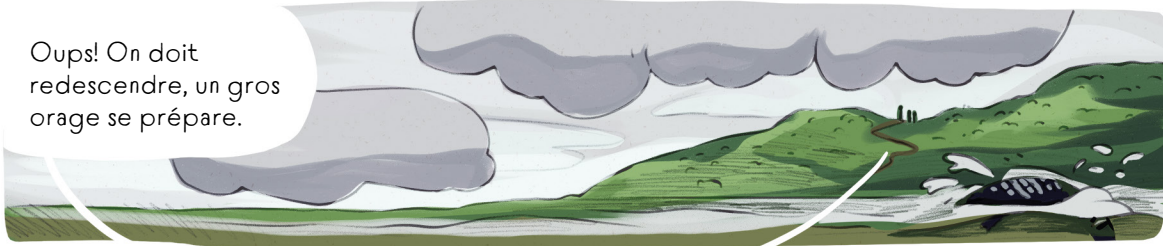
Plouc le huard n'est pas comme ses semblables. C'est un petit curieux un peu espiègle qui peut voir partout dans le BASSIN VERSANT du lac Drolet et qui s'amuse à faire de nouvelles découvertes.



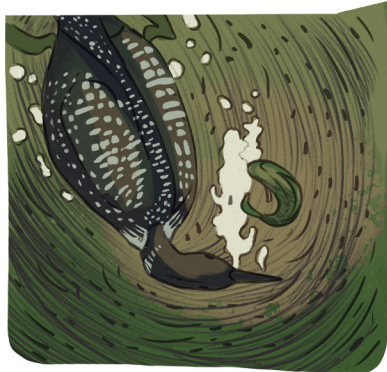
Les filles et Papi poursuivent leur chemin jusqu'en haut de la montagne. C'est l'étonnement en voyant l'immensité de ce paysage: lacs et montagnes, forêts, village, routes, champs.



Oups! On doit redescendre, un gros orage se prépare.



Au même moment, Plouc explore le lac.



Bonjour!

Kof kof

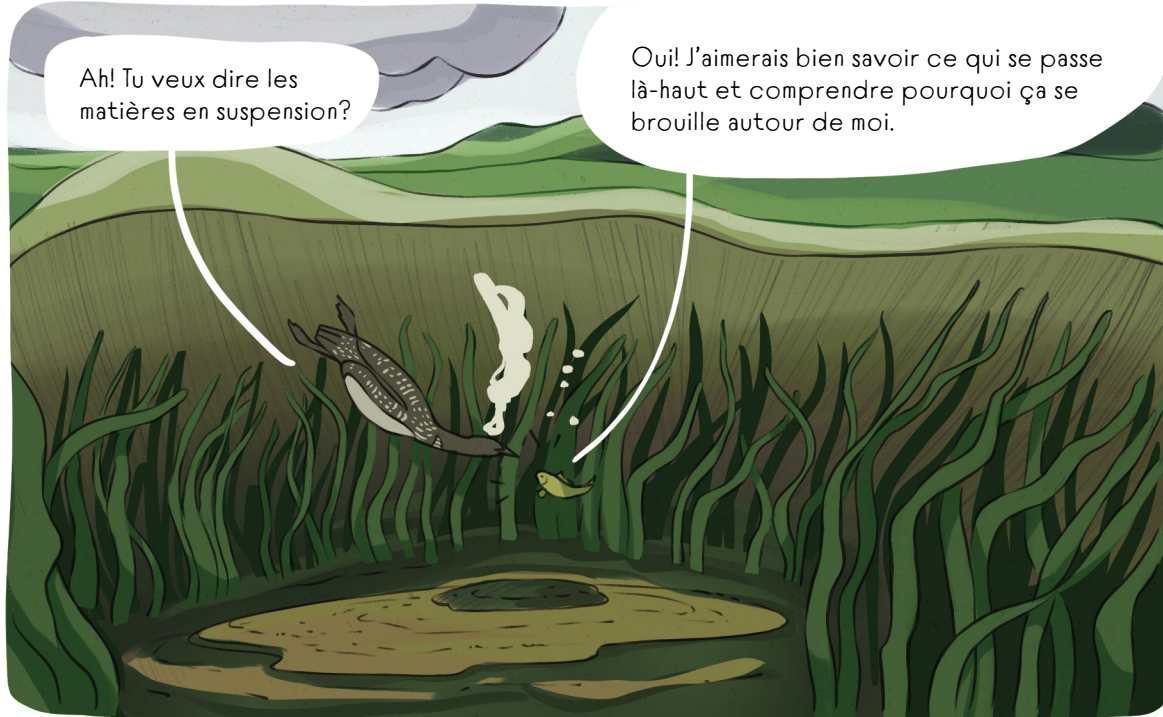


Excuse-moi, mais ça me fait tousser, tous ces morceaux qui flottent dans l'eau!



Ah! Tu veux dire les matières en suspension?

Oui! J'aimerais bien savoir ce qui se passe là-haut et comprendre pourquoi ça se brouille autour de moi.



Du côté de nos randonneurs, Papi a tout juste l'explication qu'il nous faut.

Regarde papi, l'eau est sale et elle s'écoule très vite.



C'est que, la pluie se fraye un chemin et entraîne des particules dans le lac.

On appelle ça le RUISSELLEMENT.

Ça change tout! L'eau se brouille parce qu'elle descend vite, en emportant dans le lac tout ce qu'elle trouve sur son passage.



Qu'est-ce que ça change, que l'eau y arrive vite ou lentement?

Sur son chemin, elle se faufile partout où il y a des espaces laissés sans protection et elle emporte des débris et des substances polluantes: boue, terre, gravier, bois, contaminants, excréments, gaz, produits chimiques, nutriments ...

Ces rejets voyageront dans les fossés, ruisseaux et cours d'eau empruntant les nombreux ponceaux qui permettent de traverser les routes.





Où aboutiront tous ces rejets?
Hé bien, dans le lac!



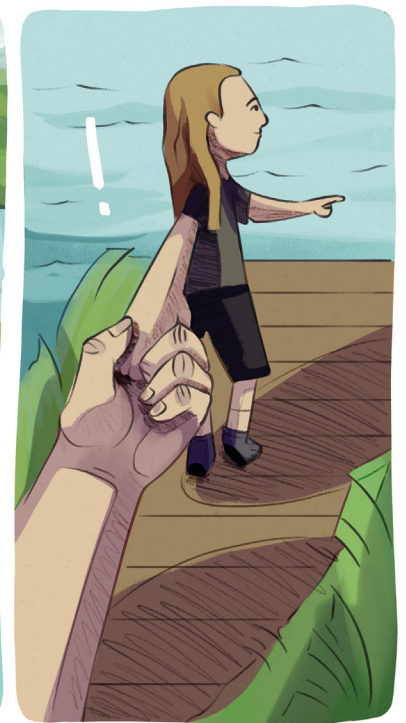
Ça, ce n'est vraiment pas bon pour le lac.

Ni pour les humains ni pour les animaux.



Si je comprends bien, chaque citoyen qui vit dans ce bassin versant, loin ou près du lac, est responsable d'aménager l'espace qu'il occupe pour permettre à la faune, comme aux gens, de bien vivre.

Tu as tout compris.



Mais il y a des solutions pour diminuer l'apport de contaminants. L'aménagement de tout l'ensemble de ces territoires doit avoir la capacité de retenir, d'absorber et de ralentir l'eau afin qu'elle puisse irriguer le sol.

Justement! Les végétaux possèdent ce pouvoir extraordinaire de ralentir l'eau et de l'absorber dans le sol.

Ils sont disponibles et faciles à planter.

Leurs racines sont des filtres naturels qui évitent l'accumulation de contaminants dans le lac.



Papi, regarde le ciel... C'est Plouc, avec la pointe de son aile argentée!

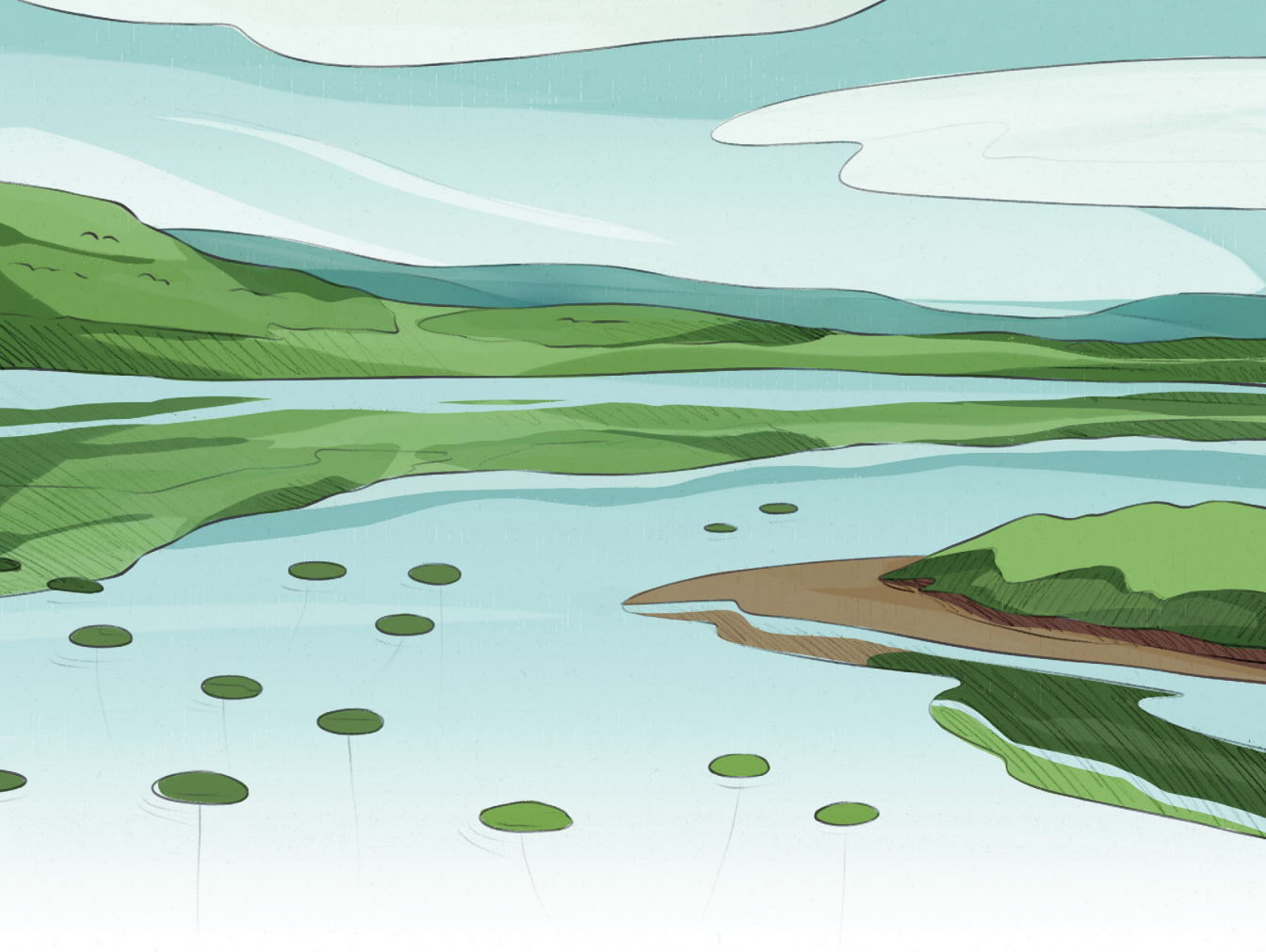
>> **C'était le tome 1 de notre série sur l'engagement citoyen envers notre lac.**

Dans la prochaine, vous rencontrerez Louise et Carl, bientôt retraités, qui font l'acquisition de leur premier chalet, sur la rive nord du lac Drolet. Alors qu'ils envisagent les rénovations nécessaires pour en faire un véritable havre de paix, de nombreuses questions émergent dont une sur la présence mystérieuse de ballons blancs. Grâce à l'aide précieuse de la communauté, ils trouveront des réponses qui pourraient aussi vous éclairer. Le récit vous renseignera sur plusieurs sujets, dont l'érosion et la navigation. Vous apprendrez comment chaque citoyen du bassin versant peut améliorer son environnement pour protéger ce bien patrimonial qu'est le lac Drolet.

POUR UN LAC EN SANTÉ, N'OUBLIEZ PAS CECI :

- S'assurer d'avoir une **bande riveraine végétalisée** et conforme.
- **Reboiser** les rives du lac afin de créer des filtres naturels.
- Cesser d'utiliser toute fertilisation chimique ou naturelle et **abandonner l'usage de pesticides** à proximité du lac et partout sur le territoire.
- S'assurer du bon fonctionnement de votre **installation septique**.
- Utiliser des produits nettoyants **sans phosphate**.
- Éviter de déverser de l'eau de nettoyage **à proximité du lac**.
- Inviter votre entourage à poser des gestes concrets pour **protéger notre lac**.
- Adopter des aménagements qui favorisent **l'infiltration de l'eau de pluie dans le sol** (tranchée d'infiltration, puits percolant, jardin de pluie, etc.)
- Lors des travaux d'entretien, **ne rien laisser dans la nature** qui pourrait polluer ou contaminer le lac.

>> Pour plus d'information, consultez votre **GUIDE DES BONNES PRATIQUES**.



Auteur du récit Marie Forcier
Illustration Orcéine
Conception graphique Orcéine & Aurore Lefèvre

Merci à Ève Courtois, du RAPPEL, pour la révision scientifique.



www.rappel.qc.ca



RAPPEL



aplD

**SURVEILLER
SENSIBILISER
SAUVEGARDER**

Association
de protection
du **lac Drolet**